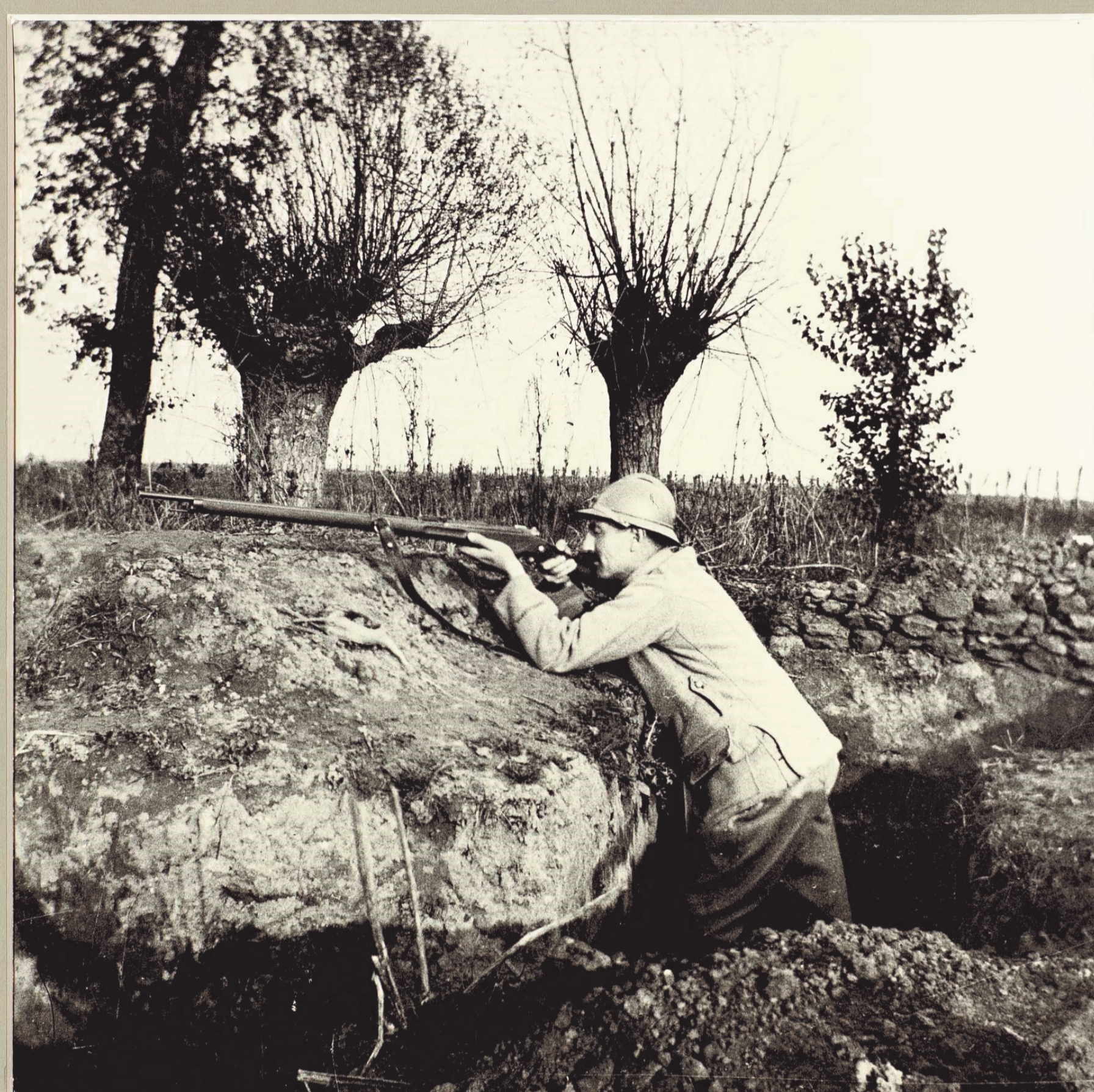


Le fusil français



Le fusil Lebel modèle 1886-93 était le fusil de dotation des troupes françaises au début du conflit. Robuste et capable

d'une grande précision grâce à sa balle « D » en laiton profilé, il était toutefois surclassé pour le tir à répétition par les modèles allemands et anglais plus récents.



Il fut progressivement remplacé par le fusil Berthier. Symboliquement, le « Lebel » reste l'arme du fantassin français engagé dans la Grande Guerre.

